



Szanowni Państwo,

Oddajemy w Państwa ręce folder „SWOJSKIE KLIMATY – GOSPODARSTWA AGROTURYSTYCZNE 2009 ROKU”. Przedstawiamy w nim gospodarstwa agroturystyczne które są laureatami drugiej edycji konkursu „Na najlepszą ofertę wypoczynku na wsi”. Konkurs ogłasza corocznie Prezes Regionalnej Organizacji Turystycznej Województwa Świętokrzyskiego. Ideą konkursu jest wyłonienie i zaprezentowanie turystom tych gospodarstw agroturystycznych Regionu Świętokrzyskiego, które posiadają w swojej ofercie pobytu szczególnie ciekawe propozycje i atrakcyjny wyróżnik. Warsztaty rękodzielnicze, terapia ziołolecznicza, pokaz wyrobu sera koziego, nauka jazdy konnej, możliwość uczestnictwa w pracach na roli to tylko niektóre przykłady bogatej oferty wyróżnionych gospodarstw.

Zapraszamy Państwa serdecznie do odwiedzenia świętokrzyskiej wsi i wypoczynku na łonie natury.

Rekomendowane przez Regionalną Organizację Turystyczną Województwa Świętokrzyskiego gospodarstwa agroturystyczne z całą pewnością nie zawiodą Państwa oczekiwań na udany urlop.

Kompleksową informację o ofercie wypoczynku w Regionie Świętokrzyskim znajdziecie Państwo na www.swietokrzyskie.travel

Prezes
Regionalnej Organizacji Turystycznej
Województwa Świętokrzyskiego

Jacek Kowalczyk



SWOJSKIE KLIMATY ŚWIĘTOKRZYSKIE AGROTURYSTYKĄ STOI

W Regionie Świętokrzyskim na turystów czeka nieskazitelnie czyste powietrze, ogromne połacie lasu, idealne na grzybobranie i podpatrywanie licznych gatunków zwierząt zamieszkujących zarówno lasy jak i rozległe łąki, góry i doliny. Przez region wiją się rzeki i strumienie, niebo pełne jest ptactwa, a wszystko to tworzy odpowiednie miejsce na wypoczynek.

Biorąc pod uwagę warunki przyrodnicze, mieszkańcy regionu zaczęli specjalizować się w ofercie wczasów na łonie przyrody – gospodarstwach agroturystycznych. Zapewniają ciszę i spokój a chętnym do aktywnego wypoczynku zapraszają do wspólnej pracy.

Gospodarze naszych gospodarstw nierzadko ugaszczają smaczными, tradycyjnymi posiłkami, zupą z pokrzywy, nalewką z tarniny, czy oryginalną potrawą z ziemniaków – „bulwą nadziewaną”. Na wsi kieleckiej w wielu domach istnieje tradycja pieczenia chleba, można też spróbować samodzielnie zrobić przysmaki z krowiego czy koziego mleka lub przygotować przetwory z owoców.

Gospodarze zapewniają także szereg dodatkowych atrakcji, takich jak kuligi, przejażdżki bryczką, grilowanie, ognisko, uczestnictwo w warsztatach folklorystycznych, podczas których można wykonać kwiaty z bibuły, malować ceramikę czy nauczyć się ludowych przyspiewek.

Gospodarstwa agroturystyczne zapraszają także wędkarzy. Dla nich przygotowane są łowiska pstrąga, karpia, a na tradycjonalistów oczekują zacienione starorzeczka. Na miłośników hippiki oczekują konie. Odwołując się do liczb, na obszarze Województwa Świętokrzyskiego zlokalizowanych jest 356 takich gospodarstw. Z danych statystycznych wynika, iż dysponują one około 2766 miejscami noclegowymi w 975 pokojach (przy domach gospodarzy) i 695 miejscami noclegowymi w 89 domach samodzielnych.

Największa ich liczba znajduje się w okolicach Świętokrzyskiego Parku Narodowego na terenie Gór Świętokrzyskich i w okolicy (w gminach Bodzentyn, Nowa Słupia, Bieliny, Łągów i Daleszyce, czyli blisko 30% wszystkich gospodarstw województwa świętokrzyskiego). Drugim skupiskiem są obszary okalające największy zbiornik wodny w regionie – Chańczę, gdzie w gminach: Raków, Szydłów oraz nieco oddalonej gminie Chmielnik funkcjonuje niecałe 20% wszystkich gospodarstw. Reasumując, Powiat Kielecki gromadzi najwięcej, bo aż 54,5% ogólnej liczby gospodarstw agroturystycznych województwa (dokładnie jest ich 194) oraz 57,7% ogółu miejsc noclegowych (1997 miejsc noclegowych).

SWOJSKIE KLIMATY
GOSPODARSTWA AGROTURYSTYCZNE ROKU 2009

KUŹNIA

Gospodarstwo znajduje się w centralnej części Cisowsko-Orłowińskiego Parku Krajobrazowego, wśród wzgórz dolin na skraju lasu, daleko od innych gospodarstw i ruchliwych dróg.

Oferta gospodarstwa przygotowana jest dla trzech grup:

– Rodzin z dziećmi

– Grzybiarzy

– Osób, którzy oprócz odpoczynku chcą zdobyć wiedzę w zakresie kowalstwa oraz decoupage (warsztaty). Gospodarze oddają do dyspozycji gości drewnianą część domu z oddzielnym wejściem, 4 pokoje z łazienkami. Wszystko urządzone jest w stylu dworskim: ściany z surowych sosnowych bali a część sieniaków łóżek wypełnionych jest słomą. Również kuchnia, jaką proponuje Pani domu zapewniając codzienne wyżywienie, jest prowadzona w oparciu ekologiczne produkty miejscowych rolników. Na specjalne życzenie gości specjalność Pani domu – zupa porzrywowa oraz dzonie.

Przy domu znajduje się taras z widokiem na staw oraz grzbiet góry Zamczysko. Na dzieci czeka wspaniały wykonany z drewna plac zabaw wyposażony w wóz Flinstonów, huśtawki, samolot, zwierzątka oraz piaskownicę. Dodatkową atrakcją jest możliwość zwiedzania starej kuźni, w której można spotkać pracującego gospodarza.

Po dniu pełnym wrażeń i atrakcji na gości czeka pogawędka przy ognisku lub grillu w specjalnie zbudowanej na te okazje altanie, pieczenie kiełbasy a może nawet śpiewanie i...kieliszek czegoś mocniejszego.

W nadchodzącym sezonie gospodarze oddadzą do użytku drugą część domu z salą kominkową oraz piwniczką, w której można będzie znaleźć wiele rodzajów nalewek własnej produkcji.

Poza tym gospodarze przygotowują specjalną pracownię, w której odbywać się będą warsztaty decoupage, a która usytuowana będzie w starej stodole.

Gospodarze służą swoją pomocą przy organizowaniu ognisk, pikników, kuligów, biesiad świętokrzyskich, pieszych wycieczek, jednodniowych spotkań integracyjnych dla firm.

Gospodarstwo Agroturystyczne „Kuźnia”

Elżbieta i Henryk Kot

Nowa Huta 20, 26-035 Raków, tel. 507 553 914

www.kuznia.wczasywpolisce.pl, e-mail: natimati@onet.eu



SWOJSKIE KLIMATY

GOSPODARSTWA AGROTURYSTYCZNE ROKU 2009



PYTLÓWKA – CZTERY PORY ROKU – CAŁY ROK PEŁEN WRAŻEŃ

„W spokojnej wsi, ze ślicznym widokiem na pobliską rzeczkę stoi obszerny, gościnny dom zawsze otwarty dla spragnionych spokoju i wytchnienia, zapracowanych mieszkańców miast. Do Państwa dyspozycji oddajemy drewniany domek, a w nim salon, aneks kuchenny oraz pokoje: jedno, dwu, trzy i czteroosobowe z pełnym węzłem sanitarnym”.

Pytlówka – czynne ekologiczne gospodarstwo rolne, położone jest w centrum regionu i stanowi doskonałą bazę wypadową dla zwiedzających Góry Świętokrzyskie i okolice.

W obejściu znajduje się ogród z altanką oraz oczkiem wodnym. Na dzieci czeka plac zabaw, a na dorosłych miejsce na grill i ognisko.

Dla turystów chcących spędzić czas aktywnie gospodarze przygotowali rowery, boisko do badmintonu, zestaw do gry w krykieta, łuki, wiatrówki, piłki oraz rzutki (darts).

W gospodarstwie oprócz zwierząt domowych znajdują się kucyki. Gospodarze organizują przejażdżki kucykami: latem – bryczką, zimą – saniami.

Pytlówka to również raj dla wędkarzy. Do dyspozycji gości oddane są dwa stawy rybne o powierzchni 1 ha.

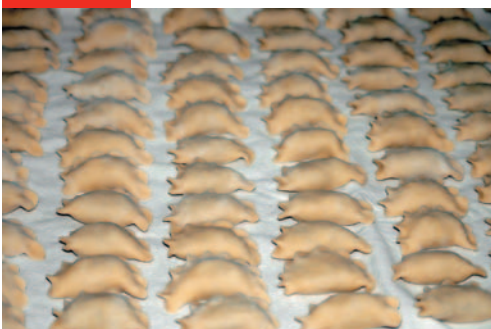
W wolnych chwilach można również nauczyć się haftowania lub zakupić gotowe produkty – obrusy, bieżniki, obrazki. Gospodarze dysponują świetlicą z kominkiem, telewizorem oraz stołem do ping – ponga. W salonie znajduje się telewizor HD, DVD, telewizja satelitarna oraz mnóstwo gier planszowych, układanek oraz gazet. O każdej porze dnia i nocy goście mogą skorzystać z bezprzewodowego Internetu.

Dla grup zorganizowanych gospodarze z przyjemnością organizują niepowtarzalnego Sylwestra, urodziny, rocznice lub Święta. Amatorom gier karcianych umożliwiają naukę pod okiem zawodowego krupiera oraz możliwość bezhazardowej gry przy użyciu żetonów.

Firmy zapraszamy do zorganizowania u nas małych (do 25 osób) imprez integracyjnych i konferencji.

Anna i Michał Sokalscy „Pytlówka”

Tarczek 24, 27-225 Paulów, tel. (041) 272 27 81 lub 601 833 661
www.pytlowka.wczasypolsce.pl, e-mail: pytlowka@op.pl



SWOJSKIE KLIMATY
GOSPODARSTWA AGROTURYSTYCZNE ROKU 2009

EKORAB

Gospodarstwo położone w malowniczej okolicy, w sąsiedztwie dużego lasu, rzeki Czarnej i Zalewu Chańcza, stwarza dogodne warunki do odpoczynku. Do dyspozycji gości oddanych jest osiem miejsc noclegowych w trzech pokojach. Gospodarze oferują swoim gościom dwie oferty wypoczynku w „Ekorabie”:

- Eko smaki
- Zielona wieś.

Pierwsza oferta, „Eko smaki”, skierowana jest do osób dorosłych, starszych, pragnących połączyć odpoczynek w ciszy i spokoju z dobrym ekologicznym jedzeniem z własnego gospodarstwa. Gospodarze na około 14 ha uprawiają zboża, warzywa, owoce i zioła. Hodują krowy, świny i drób. Dzięki temu goście odpoczywający w „Ekorabie” mogą uraczyć swoje podniebienia tradycyjną polską kuchnią przygotowaną ze świeżych i ekologicznych produktów. Oferują również możliwość spania na materacach wypełnionych gorczyczą i łuskami orkiszowymi.

W „Ekorabie” można również zakupić wiele produktów ekologicznych np.: mąkę i kaszę orkiszową i jęczmienną, chleb orkiszowy, nasiona lucerny na kiełki, warzywa, owoce, jaja od kur zielononózek oraz mleko i ser. Druga oferta, „Zielona wieś”, skierowana jest do młodzieży szkolnej. Gospodarze przyjmują jednodniowe wycieczki szkolne, grupy do 30 osób. Pod okiem gospodarzy młodzież odbywa zajęcia z gospodarstwa rolnego oraz zajęcia w domu z zakresu przetwórstwa. Organizowane są specjalnie dla nich ścieżki edukacyjne z małymi poletkami roślin i ziół, na których prowadzą obserwację przyrody oraz zbierają wiele gatunków ziół i runa leśnego. Uczestniczą w typowych pracach w gospodarstwie, jak np. wypiek chleba, ciast, wyrób masła i sera, przetworów warzywnych i owocowych.

Gospodarze oferują również swoim gościom jazdę bryczką lub saniami, śpiewy przy ognisku przy dźwiękach akordeonu, wędkowanie i sporty wodne oraz układanie kompozycji z kwiatów, kłosów i nasion.

Dla najmłodszych – plac zabaw, jazdę rowerem po nymfami ścieżkami, plaże i kąpiel w pobliskiej rzece oraz lepienie z gliny.

Gospodarstwo Agroturystyczne „Ekorab”

Elżbieta i Bogdan Chara

Jasień 59, 28-200 Staszów, tel. 603 560 975 lub 601 340 206

www.ekorab.pl, e-mail: erazmuz@o2.pl



SWOJSKIE KLIMATY

GOSPODARSTWA AGROTURYSTYCZNE ROKU 2009



AGROTURYSTYKA „MAJA”

Oferta gospodarstwa skierowana jest do tych, którzy poszukują wypoczynku w zacisznej posiadłości na łonie natury i gotowi są, choć przez chwilę zasmakować przyjemności życia na wsi. Cisza i spokój oraz życzliwość gospodarzy to tylko niektóre z zalet Agroturystyki „Maja”. Otoczenie domu zagospodarowane jest zielenią. Niezapomniane chwile zapewni gościom wieczorne biesiadowanie przy ognisku. Dzieci odwiedzające gospodarstwo nie będą się nudzić. Czekają na nich rozmaite atrakcje, np. malowanie na szkle, orgiami, zabawy plastyczne i obcowanie z naturą. A wszystko pod okiem gospodyni, która prowadzi warsztaty. Mogą również pobawić się na placu zabaw lub przy opiece dorosłych zorganizować biesiadę przy grillu lub ognisku. Zwolennikom zwierząt czas umili piesek Tabaluga, kotek Książę i króliki hodowane w gospodarstwie. Dzięki dużej przestrzeni w ogrodzie goście mogą grać w piłkę i inne zabawy na powietrzu. Jednym z największych atutów gospodarstwa jest kuchnia. Gospodarze przygotowują dania kuchni regionalnej, głównie w oparciu o produkty z własnego gospodarstwa. Można uraczyć swoje podniebienie np. specjalnie przyrządzanymi rybami, smalcem wiejskim, pasztetem z królika czy też królikiem w potrawce. Na życzenie gości można wspólnie piec ciasta i ciasteczka.

Dodatkową atrakcją gospodarstwa jest kolekcja narzędzi rolniczych, używanych w rolnictwie naszych dziadów i pradziadów, które są wyeksponowane w gospodarstwie.

Do dyspozycji gości gospodarze oddają 4 pokoje dwuosobowe i 1 pokój trzyosobowy, w pełni wyposażoną kuchnię, salon z TV-SAT.

Serdecznie zapraszamy do skorzystania z naszej oferty przez cały rok. W czasie pobytu zapewniamy miłą i niekrepującą atmosferę.

Gospodarstwo Agroturystyczne „Maja”

Edyta i Janusz Gadowscy

Paprocie 8A, 26-006 Nowa Słupia

tel. (041) 317 80 85 lub 505 242 187

www.agro-maja.pl; www.maja.wczasypolsce.pl

e-mail: agro-maja@o2.pl

SWOJSKIE KLIMATY
GOSPODARSTWA AGROTURYSTYCZNE ROKU 2009

POD RACZKIEM

Gospodarstwo agroturystyczne „Pod raczkiem” jest wspaniałą bazą wypadową do najciekawszych miejsc Regionu Świętokrzyskiego. Zachwyca swoich gości doskonałymi warunkami dla poszukiwaczy skarbów (przyrody i historii), piechurów, wędkarzy, pielgrzymów oraz rodzin z dziećmi, chcących miło spędzić czas na pieszych lub rowerowych wędrówkach po Górach Świętokrzyskich. Wieczorami przy biesiadzie świętokrzyskiej przy ognisku lub grillu można podziwiać piękne zachody słońca na Świętym Krzyżu i Łysicy, które widać z terenu gospodarstwa oraz delektować się cudownym widokiem na Rezerwat Modrzewia Polskiego i Pasma Jeleniowskie. Można tu również podziwiać niezwykle zjawiska meteorologiczne, jakimi są „suche burze”.

Gości wypoczywających w gospodarstwie agroturystycznym „Pod raczkiem” gospodarze raczą regionalną kuchnią, pełną tradycji rodzinnych, która zaspokoi każdy głód wyśmienitym posiłkiem. Specjalnością są swojskie wyroby mięsne i własne wypieki. Gospodarze polecają sakiewki opata, czarcie różki, a dla smakoszy smalec z dodatkiem raka.

„Pod raczkiem” panuje domowa atmosfera, ciepłe i przestronne pokoje. Do dyspozycji gości, gospodarze oddają altanę z grillem, miejsce do palenia ogniska, rowery, zestawy do gier towarzyskich oraz przewodniki. Gospodarze służą również fachowymi radami, dotyczącymi planowania przez gości wycieczek okraszone historią okolic i terenów Gór Świętokrzyskich.

Dodatkowa atrakcją są organizowane przez gospodarza wyprawy wędkarskie na pstrąga i raka oraz kuli-gi. W dni deszczowe spotkania w Domu Opata aby poznać historie Nowej Słupi.

Gospodarstwo Agroturystyczne „Pod raczkiem”

Irmína i Jarosław Maliszewscy

ul. Staszica 22 „b”, 26-006 Nowa Słupia

tel. (041) 317 76 62 lub 666 159 836

www.irmina.wczasywpolsce.pl

www.lysogory.agrowczasy.com/staszica22

e-mail: osamal@neostrada.pl





STARA CHATA U STÓP ŁYSEJ GÓRY

Gospodarstwo usytuowane jest w pięknej okolicy u stóp Łysej Góry. Rozciąga się z niego piękny widok na Pasma Jeleniowskie. Wspaniałe miejsce wypadowe dla turystów pieszych oraz rowerowych. Przez teren gospodarstwa przebiega szlak turystyczny czerwony prowadzący na Święty Krzyż oraz wiele tras rowerowych.

Do dyspozycji gości gospodarze oddają stary drewniany dom, w którym znajduje się 1 pokój trzyosobowy, 1 pokój czteroosobowy oraz 2 pokoje dwuosobowe, duża wyposażona kuchnia oraz łazienka. Dom urządzone jest w pięknym starym stylu, drewniane łóżka i meble nadają mu wygląd starej wiejskiej chaty.

Gospodarstwo posiada certyfikat potwierdzający, iż produkty pochodzące z niego są w pełni ekologiczne. Gospodarze prowadzą dużą hodowlę ekologicznych kur zielononózek, których jaja można zakupić u gospodyni.

Dla gości chcących aktywnie spędzić czas i przy okazji nauczyć się czegoś nowego gospodyni organizuje zbieranie ziół, można nauczyć się rozpoznawania wielu ich rodzajów oraz zakupić gotowe produkty, np. melisę lekarską, kwiat mniszka lekarskiego, pokrzywę zwyczajną.

Dla Pań chcących poznać tajniki haftu ludowego, gospodyni, która zajmuje się nim, organizuje mini warsztaty.

Gospodarstwo Agroturystyczne „Stara chata u stóp Łysej Góry”

Wiesława Wójcik

Trzcianka 6, 26-006 Nowa Słupia

tel. (041) 317 74 54 lub 508 509 418



SWOJSKIE KLIMATY
GOSPODARSTWA AGROTURYSTYCZNE ROKU 2009



DOM GOŚCINNY „OAZA”

Komfortowy dom, położony w otulinie Świętokrzyskiego Parku Narodowego, na uroczym wzniesieniu (452 m n.p.m), otoczony lasem i łąkami.

Na poddaszu domu przygotowane są dla Gości cztery przytulne, eleganckie pokoje, z których każdy ma niepowtarzalny klimat i cudowny widok z okna.

Ponadto do dyspozycji Gości są dwie łazienki, salon z kominkiem, stylowa jadalnia i kuchnia. Otoczenie zieleni, cisza, cudowne widoki, oddalenie od osad i dróg stwarzają niepowtarzalne warunki do wypoczynku. Wizytówką domu jest znakomita atmosfera, smaczna, zdrowa kuchnia (także regionalna). Znamienna zupa czosnkowa, czy indyk z rozmarynem na długo pozostają w pamięci smakoszy. W spiżarni dojrzewają wciąż nowe nalewki ziołowe.

Pasją Gospodyni są rośliny lecznicze. Posiada ona kilkunastoletnie doświadczenie w zakresie fitoterapii.

Wykorzystując bogate dary natury i nawiązując do prastarej benedyktyńskiej tradycji, OAZA proponuje Państwu nowe warianty odpoczynku na łonie natury:

* Pokonaj z naturą stres i depresję

* Oczyszcz z toksyn swój organizm – odzyskaj zdrowie i młodość

* Popatrz: zioła dookoła – żyj w zgodzie z naturą

Pierwsza z ofert jest dedykowana osobom żyjącym w ciągłym napięciu i stresie, nadwrażliwym, przepracowanym, borykającym się z depresją.

Drużga, ludziom w wieku średnim(40+), nowoczesnym, aktywnym, chcącym zachować zdrowie i młodość na długie lata. Trzecią z ofert kierujemy przede wszystkim do rodzin z dziećmi. Pobyt na łonie natury, a także zdrowe, domowe posiłki pomogą zregenerować siły. W trakcie pobytu Goście mogą poznać terapie ziołolecznicze związane z własnymi problemami zdrowotnymi. Można też skorzystać z warsztatów na temat ziół leczniczych.

Zwolennicy aktywnego wypoczynku mają szerokie możliwości rekreacji: siatkówka, piłka nożna, koszykówka, boule, wędrówki w terenie (także nordic walking), rowery górskie. Zimą – czekają wyciągi narciarskie w okolicy i trasy do narciarstwa biegowego.

Dom gościnny „Oaza”

Teresa i Jan Tomaszewscy

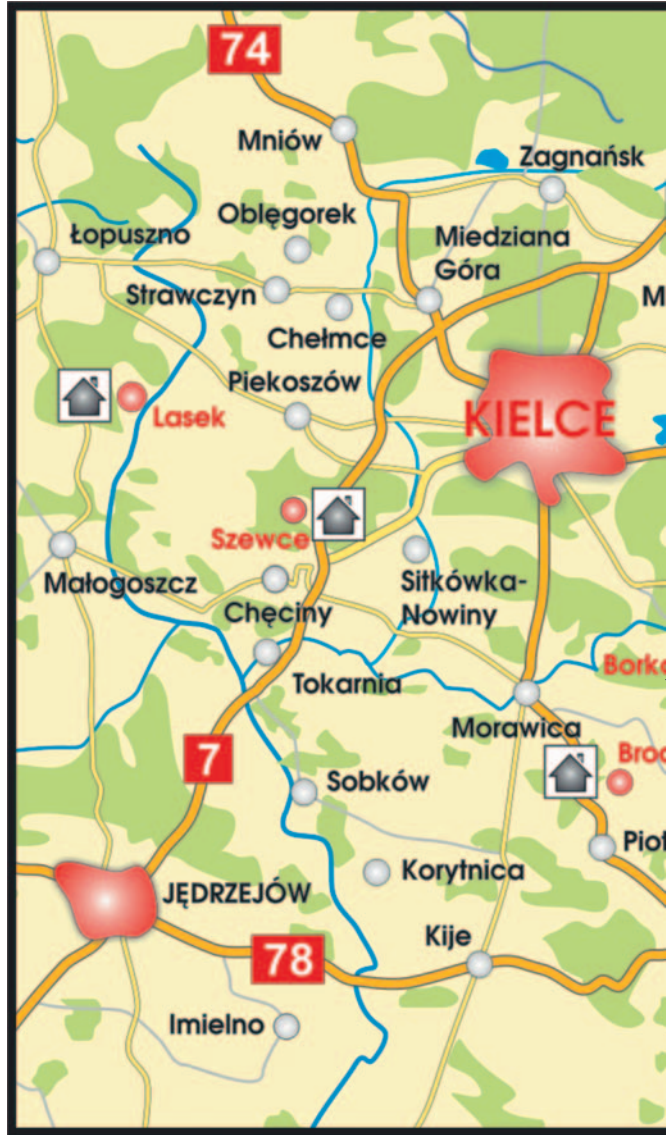
Huta Szklana 18, 26-004 Bieliny, tel. (041) 312 70 29

www.oaza.yoyo.pl, e-mail: ttomaszewska.oaza@gmail.com



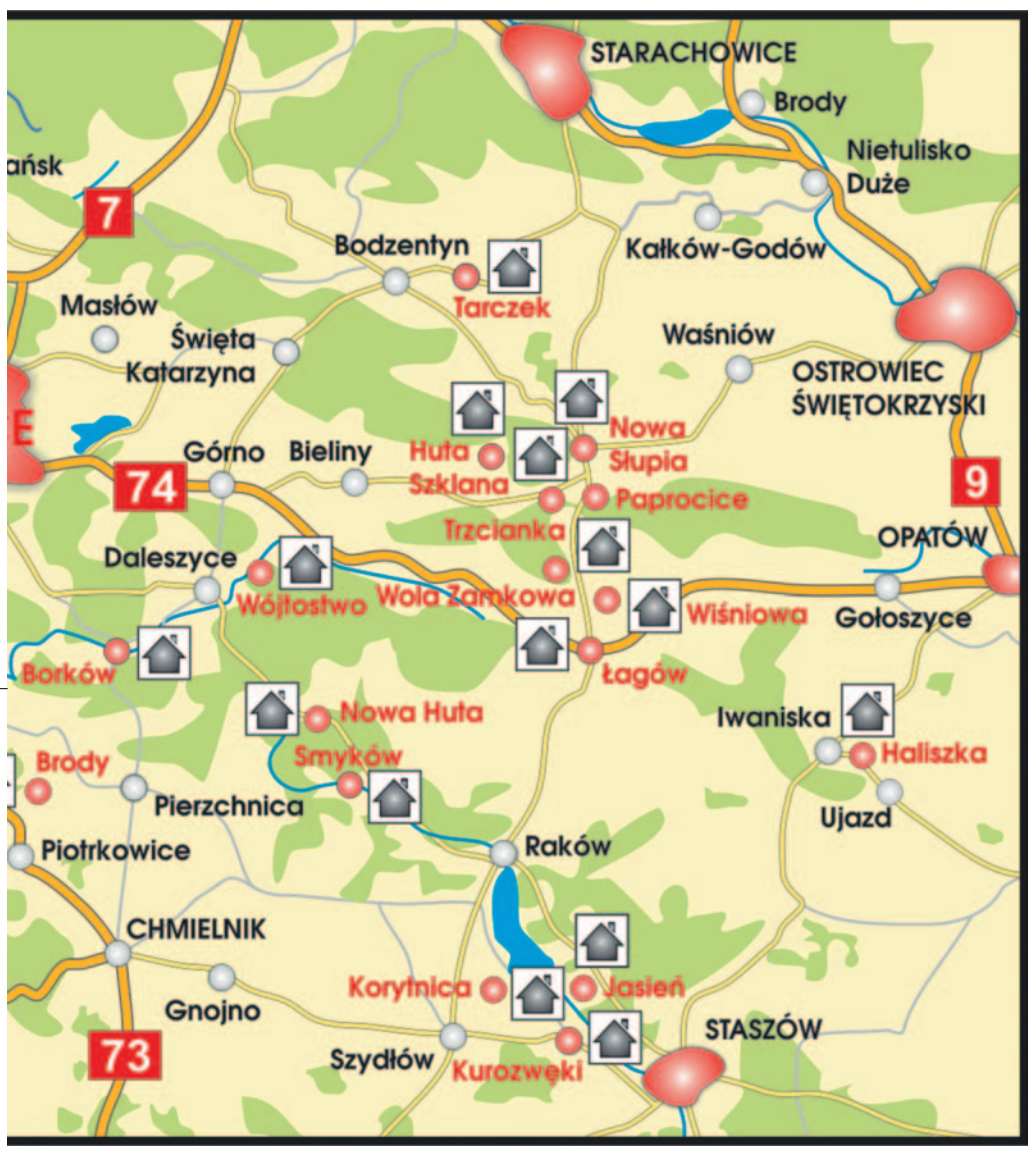
SWOJSKIE KLIMATY

GOSPODARSTWA AGROTURYSTYCZNE ROKU 2009



SWOJSKIE KLIMATY
GOSPODARSTWA AGROTURYSTYCZNE ROKU 2009







DALEKO OD SZOSY

Gospodarstwo agroturystyczne położone na skraju lasu oferuje swoim gościom dwie oferty wypoczynku:

- Daleko od szosy – tradycja
- Agro-edukacja.

Oferta „Daleko od szosy – tradycja” skierowana jest do rodzin z dziećmi i obejmuje siedmio-dniowy pobyt w gospodarstwie agroturystycznym. W programie oferty znajduje się wędkowanie na prywatnym stawie, z możliwością zakupu złowionych ryb. Wycieczki rowerowe, wycieczki do Chałupek – Muzeum Garncarstwa, wycieczki do Radomic – pokaz dojenja kóz i wyrób sera koziego, pokaz kiszenia kapusty, ognisko z pieczeniem kielbasek. Dla dzieci możliwość podpatrzenia zwierząt w mini zoo (kozy miniaturki, świnka wietnamka, króle, gołębie, kury, kaczki).

Gospodarze oferują zakwaterowanie w dwu i trzyosobowych pokojach ze wspólna łazienką i osobnym wejściem oraz domek letniskowy na 5 miejsc noclegowych.

Oferta oprócz atrakcyjnego programu pobytu zawiera 7 noclegów, 7 pełnych posiłków (śniadanie + obiadokolacja lub śniadanie + obiad + kolacja), opiekę medyczną na telefon, ubezpieczenie NNW.

Druga oferta, „Agro-edukacja” skierowana jest do rodzin z dziećmi do 10 roku życia.

Jest to oferta weekendowa w programie, której znajdziemy naukę lepienia garnków na kole garncarskim przez kustosza Muzeum w Chałupkach, naukę robótek szydełkowych, naukę rozróżniania grzybów zakończoną grzybobraniem w pobliskim lesie.

Oferta zawiera 2 noclegi, 2 śniadania, 3 obiady, 2 kolacje, opiekę medyczną na telefon, ubezpieczenie NNW.

Gospodarze oddają do dyspozycji gościa cały sad, a w nim antonówki i renety. Służą również swoim gościom informacją turystyczną o możliwościach spędzania czasu poza gospodarstwem.

Gospodarstwo Agroturystyczne „Daleko od szosy”

Elżbieta Osman

Brody 7a, 26-015 Pierzchnica

tel. (041) 353 83 91 lub 887 867 327

www.dalekoodszosy.wczasywpolisce.pl

e-mail: agrobrody@op.pl

SWOJSKIE KLIMATY

GOSPODARSTWA AGROTURYSTYCZNE ROKU 2009



WAKACJE U BABCI EWY

Gospodarstwo położone jest na terenie Chęcińsko – Kieleckiego Parku Krajobrazowego. Miejscowość otoczona jest lasem, w którym można zbierać grzyby, jeżyny, maliny, jagody, poziomki a nawet dzikie truskawki.

Oferta pobytu w gospodarstwie adresowana jest dla rodzin z dziećmi oraz dzieci w wieku szkolnym. Goście mogą aktywnie uczestniczyć przy sianokosach, żniwach i wykopkach ziemniaków. Oprócz tego dzieci zapoznają się z codziennymi czynnościami przy hodowli zwierząt gospodarskich, mogą karmić kury, króliki, kozy, gołębie, ryby.

Istnieje również możliwość oddania dzieci pod opiekę babci Ewy, z którą będą spacerować po okolicy, poznawać różne gatunki roślin, drzew, ptaków, itd. Aktywniejsi turyści mogą zwiedzać najbliższą okolicę, a w niej Jaskinie Raj i Jaskinie Piekło lub Zamek Chęciński.

Wśród zieleni ogrodu znajduje się miejsce na ognisko, w którym babcia Ewa piecze pyszne ziemniaczki, a dla dzieci piaskownica i huśtawka.

Miłośnicy wędkowania za dodatkową opłatą mogą łowić ryby w dużym stawie hodowlanym, które potem można upiec na grillu. Posiłki przyrządzane są na bazie produktów z własnego gospodarstwa ekologicznego.

Gospodarze oddają do dyspozycji gości dwa pokoje czteroosobowe ze wspólną łazienką.

Każdy gość opuszczający gospodarstwo, wyjeżdża z koszem specjalów przygotowanych przez babcie Ewę.

Gospodarstwo Agroturystyczne „Sołtysina”

Ewa Fudali

Szewce 85, 26-052 Sitkówka-Nowiny

tel. (041) 346 54 69 lub 697 067 598





U ZIELARKI

Gospodarstwo położone w centralnej części Cisowsko – Orłowińskiego Parku Krajobrazowego, w samym środku lasu. Istnieje tu możliwość obserwacji zwierząt z pobliskiej ambony. Organizowane są tu mini warsztaty zielarskie. Na podwórku letnia kuchnia, grill, huśtawka, piaskownica i basen dla dzieci. Na miejscu całodzienne wyżywienie na bazie warzyw i owoców z przydomowego ogródka lub możliwość samodzielnego przyrządzania posiłków. Gospodyni zapewnia pobyt w 5 pokojach dla ok. 20 osób oraz możliwość zorganizowania zielonej szkoły.

Marianna Mróz „U zielarki”

Smyków 21, 26-035 Raków

tel. 0 507 076 884, www.rakow.pl/agrotury

DOM NA ZIELONYM WZGÓRZU

Dom na wsi, w sercu Gór Świętokrzyskich. Dobra baza wypadowa w najciekawsze miejsca regionu świętokrzyskiego. Gospodarstwo przystosowane jest do przyjmowania grup i organizacji imprez. Na terenie gospodarstwa plac zabaw, oczko wodne z rybkami, boisko do siatkówki i miejsce na ognisko przystosowane do pieczenia barana. Owoce i warzywa z własnego ogrodu. Na życzenie gości całodzienne wyżywienie, pieczenie obwarzanków i wyrób serów. Do dyspozycji gości 3 pokoje z łazienką, WC, w pełni wyposażoną kuchnią, TV i osobnym wejściem.

Marianna Gęgotek, „Pod Palmami”

Wola Zamkowa 42, 26-025 Łagów

tel. (041) 307 45 03 lub 695 880 499 lub 609 098 078

www.podpalmami.wczasywpolsce.pl

BIESIADA U AŠKI

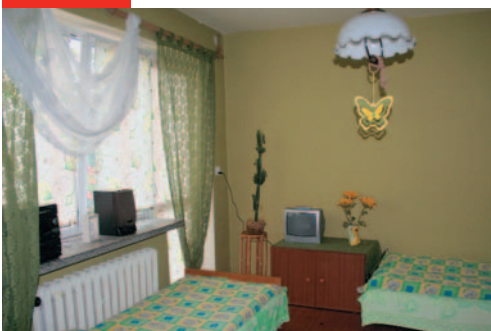
Kurozwęki to szczególne miejsce, które zachwyci historią, tradycjami oraz pięknymi plenerami. W gospodarstwie goście zaznają staropolskiej gościnności i prawdziwej uczyty podniebienia. Gospodyni przyrządza gościom swoje specjały: pasztet kurozwęcki z kiszzonej kapusty i grzybów, zapiekankę z kaszy jaglanej z grzybami, smalec z papryką, jabłkami i majerankiem, rogaliki z konfiturą różaną oraz nalewki. Do dyspozycji gości jest 10 miejsc noclegowych w 4 pokojach, 2 łazienki, pokój dzienny i kuchnia.

Joanna Bania „Biesiada u Aški”

Kurozwęki, ul. Kościelna 1 b, 28-200 Staszów

tel. (015) 866 72 94 lub 601 497 294

www.agrobania.linuxpl.com



W GRZYBOWYM RAJU

Dom położony na uboczu wsi, w sąsiedztwo brzozo-wo-sosnowego lasu. Bliskość lasu sprawia, że goście mogą zbierać obfite runo leśne, a w szczególności grzyby. Przestrzeń i las zachęcają do spacerów biegów i wycieczek rowerowych. Pobliski zalew Chańcza stwarza wspaniałe warunki do kąpeli i sportów wodnych. W przydomowym ogrodzie jest altanka z grilem, huśtawki, piaskownica, hamak i duży basen. Oferujemy gościom 12 miejsc noclegowych, 2 łazienki, aneks wycieczkowy i możliwość korzystania z w pełni wyposażonej kuchni.

Krystyna Leboda, „Na smugu”

Korytnica 68, 28-225 Szydłów

tel. 509 839 033, www.leboda.wczasypolsce.pl

U TERESY

Gospodarstwo zaprasza latem nad zalew w Borkowie. Liczne szlaki turystyczne zaprowadza w najpiękniejsze zakątki Gór Świętokrzyskich. Jesienią zapraszamy na grzyby – las oddalony, a zimą miłośnicy „białego szaleństwa” mogą korzystać z pobliskich wyciągów narciarskich (Kielce, Krajno, Niestachów). Obok domu ogród pełen zieleni z oczkiem wodnym i altanką. Do dyspozycji gości jest siłownia i rowery. Gospodarstwo oferuje całodzienne wyżywienie na życzenie gości. Oferujemy 9 miejsc noclegowych w 3 komfortowych pokojach w oddzielnym domu. Wszystkie pokoje z łazienkami, TV i czajnikiem.

Teresa Zieja, „U Teresy”

Borków 105, 26-021 Daleszyce, tel. (041) 317 12 42 lub 888 339 640

www.zieja.wczasypolsce.pl

ZOFIJÓWKA

Gospodarstwo położone obok lasu i w odległości ok. 100 m od zalewu w Borkowie. W pobliżu Ośrodek Jazdy Konnej w Borkowie ok. 150 m i wyciągi narciarskie ok. 6-12 km. Obok domu miejsce na grill z altanką i plac zabaw dla dzieci. Do dyspozycji gości jest stół do ping-ponga, siłownia i rowery. Gospodarstwo oferuje całodzienne wyżywienie na życzenie gości. Oddzielny domek dla gości, w którym jest 12 miejsc noclegowych – 2 pokoje 2-osobowe z łazienkami i 2 pokoje 4-osobowe z łazienkami. W pokojach czajniki, lodówki, naczynia kuchenne i TV.

Zofia Zieja, „Zofijówka”

Borków 107, 26-021 Daleszyce, tel. (041) 317 16 76 lub 605 592 910

www.borkow107.wczasypolsce.pl





CHŁOP NA ROLI

Gospodarstwo położone na uboczu wsi w pobliżu lasu, niedaleko zalewu Chańcza. Istnieje możliwość przyjazdu ze zwierzętami. Goście mogą uczestniczyć w codziennych zajęciach gospodarczych np. w dojeniu krów, robieniu masła, sianokosach i żniwach. Mogą też spróbować nalewki z orzechów włoskich i mniszka, wziąć udział w imprezach regionalnych połączonych z degustacją potraw. Gospodarze organizują przejażdżki bryczką i konno. Do wynajęcia jest wolnostojący domek w podwórzu z natryskiem i aneksem kuchennym oraz 2 pokoje w domu gospodarzy.

Krystyna i Tadeusz Kubaccy „Pivniczka”

*Korytnica 46, 28-225 Szydłów, tel. 041 354 51 65 lub 508 764 766
www.krystynakubacka.go.pl*

NAD STRUMYKIEM

Gospodarstwo położone jest przy lesie bardzo blisko szlaku na Święty Krzyż i Kobylą Górę. Przez podwórko przepływa strumyk, obok którego jest miejsce na grill i ognisko oraz plac zabaw dla dzieci z huśtawką i piaskownicą. W gospodarstwie znajdują się zwierzęta: krowa, króliki, koty, kury, kaczki i pies. Gospodyni oferuje wyżywienie z własnych produktów: mleko, masło, ser biały i żółty, miód, paszeta z królika, owoce i warzywa. Dla gości przygotowane są 3 pokoje ze wspólną łazienką, 8 miejsc noclegowych. Goście mogą korzystać z kuchni gospodarzy.

Marzena Komisarczyk „Nad Strumykiem”

*Trzcianka 30, 26-006 Nowa Słupia
tel. (0 41) 317 75 55 lub 0 511 546 703
www.komisarczyk.wczasywpolsce.pl*

RODZINNIE W ŚWIĘTOKRZYSKIM

Gospodarstwo jest doskonałą bazą wypadową do zwiedzania regionu, leży na szlaku Górskiej Turystyki Konnej. Wokół domu znajduje się boisko do siatkówki i koszykówki, trampolina, las z miejscem na ognisko i rzeka, a obok jest stadnina koni i malownicze ścieżki rowerowe. Zimą gospodyni zaprasza na niedaleko położone wyciągi narciarskie. Organizuje również kuligi i Sylwestra dla grup. Gospodyni oferuje 5 pokoi, 2 łazienki, samodzielną kuchnię oraz salon z kominkiem. W pobliżu znajduje się rezerwat Białe Ługi.

Maria Kamińska „Torfowisko”

*Wójtostwo 27 b, 26-021 Daleszyce
tel. (041) 307 22 34 lub 600 894 876
www.kaminski.wczasywpolsce.pl*



WCZASY W „LASKU”, GDZIE DIABEŁ MÓWI DOBRANOC

Lasek – jest idealnym miejscem do odpoczynku wśród pięknych krajobrazów, malowniczych łąk, lasów pełnych dzikiej zwierzyny i sennych wód: Czarnych Stoków oraz Wiernej Rzeki. Obok miejsca na ognisko i grilla oraz plac zabaw dla dzieci. Specjalnością gospodyni są tradycyjne potrawy: zalewajka, zupa mleczna z kurkami, dziady, parowańce, kalmuki, ziemniaki z okrasą i kwaśnym mlekiem.

Gospodarstwo oferuje 2 pokoje na poddaszu dwu- i cztero-osobowe wraz z łazienką i aneksem kuchennym i osobnym wejściem.

Teodora Krążek „Krążek”

Lasek 7, 26-065 Piekoszów, tel. (041) 306 16 08 lub 697 139 875
www.lasek.wczasywpolsce.pl

SEROWA KRAINA

Gospodarstwo położone jest z dala od ruchliwej drogi. Oferta skierowana jest do rodzin z dziećmi. Wokół domu sad i duża przestrzeń z miejscem na grilla, placem zabaw i hamakiem. W obejściu są zwierzęta hodowlane krowy, cielaki, króliki, indyki i kury.

Na miejscu można wykupić całodzienne wyżywienie z produktów z własnego gospodarstwa.

Gospodyni proponuje sery, wiejskie mleko i masło, wędliny, swojski chleb, ciasta oraz przetwory owocowo-warzywne np. dżem z płatków dzikich róż.

Gospodarze oferują 12 miejsc noclegowych w trzech pokojach.

Maria i Stanisław Bera

Wiśniowa 11, 26-025 Łagów, tel. (041) 307 43 13 lub 514 949 427
www.bera.agrowczasy.com, www.bera.wczasywpolsce.pl

CALIX

Gospodarstwo położone w zaciszu, blisko lasu, rzeki Czarnej Zalewu Chańcza. Wokół wiele ciekawych miejsc i zabytków: Pałac w Kurozwałkach, Szydłów, Raków, Ujazd. Obok domu możliwość wędkowania w małym stawie rybnym, miejsce na ognisko i plac zabaw. Wiejska menażeria- krowy, świnię, koty, psy, kury, gołębie stanowi atrakcję szczególnie dla dzieci. Goście mogą uczestniczyć w pracach gospodarskich. Gospodyni oferuje ekologiczne produkty rolne. Do wynajęcia domek wolnostojący: pokój, kuchnia, łazienka.

Kajda Małgorzata „Calix”

Jasień 107, 28-200 Staszów, tel. 0 693 558 775
www.wakacje.agro.pl, www.e-agroturystyka.pl





WCZASY U HALINY

Gospodarstwo położone wśród łąk, z dala od ruchliwej drogi, posiada status gospodarstwa ekologicznego. W pobliżu las zasobny w grzyby i owoce runa leśnego. W gospodarstwie znajdują się zwierzęta domowe i gospodarskie. Wokół domu bezpieczne podwórko z placem zabaw dla dzieci i ogród pełen zieleni z możliwością leżakowania oraz miejscem na grill i ognisko. Gospodyni poleca domowe posiłki przygotowane z produktów ekologicznych z własnego gospodarstwa. Oferujemy 4 pokoje z łazienkami, TV, balkonami i taras.

Halina i Jan Domańscy

Wola Zamkowa 17, 26-025 Łągów

tel. (041) 307 43 98 lub 607 410 686 lub 607 756 338

www.domanska.wczasywpolisce.pl



PODZAMCZE

Gospodarstwo położone jest w pobliżu rzeki Koprzywnianki, z widokiem na ruiny wspaniałego niegdyś zamku „Krzyżtopór” w Ujeździe. Obecność rzeki i stawów daje możliwość wędkowania. W pobliżu las pełen jagód i grzybów. Pięknie zagospodarowane otoczenie wokół domu – miejsce na ognisko, oczko wodne. Gospodarz domu oferuje przejażdżki bryczką, a zimą kuligi. Na miejscu – plac zabaw dla dzieci. Gospodyni domu jest przewodnikiem turystycznym, dlatego też goście posłuchać mogą legend i opowieści związanych z historią zamku i okolicy.

Gospodarstwo „Podzamcze” jako jedyne w Powiecie Opatowskim posiada kategorię.

Ewa i Wojciech Nogaj, „Podzamcze”

Haliszka 19, 27 – 570 Iwaniska, tel. (015) 860 16 53 lub 501 838 894

ewa@podzamcze.krzyztopor.pl



POD SKALKĄ

Gospodarstwo położone jest na uboczu, w dolinie rzeki Łagownicy u podnóża góry, z której rozciąga się piękny widok na Łągów i Góry Świętokrzyskie. Tuż za domem jest miejsce na wspinaczkę i spacer. Przemierzając łagowską okolicę poznacie unikalny wąwóz Dule z odsłonięciami wapieni i łupków i skamieniałościami głowonogów oraz Jaskinię Zbójcejką. Oferujemy noclegi w pokojach 2 i 3-osobowych ze wspólną łazienką, w pełni wyposażoną kuchnią i kąpielnią jadalnym oraz osobne wejście dla gości.

Krystyna Pióro, „Pod skalką”

ul. Podskale 16, 26-025 Łągów, tel. (041) 307 49 02

PARK ETNOGRAFICZNY W TOKARNI

Główną ekspozycją Muzeum Wsi Kieleckiej jest Park Etnograficzny w Tokarni, jeden z najpiękniejszych zakątków Kielecczyzny.

Na malowniczo położonym w zakolu Czarnej Nidy, ponad 65 ha obszarze zgromadzono najciekawsze i najcenniejsze zabytki XVIII/XIX wieku budownictwa drewnianego z terenu Gór Świętokrzyskich, Wyżyny Krakowsko-Częstochowskiej, Wyżyny Sandomierskiej i Niecki Nidziańskiej. Są to zagrody wiejskie, obiekty małomiasteczkowe, dwór, budynki folwarczne, zabytki przemysłu wiejskiego, obiekty sakralne. Do najciekawszych można zaliczyć dwór z Suchedniowa z 1856r., spichlerz dworski ze Złotej z 1719 r. i barokowy kościół p.w. Matki Bożej Pocieszenia z Rogowa n. Wisłą z 1761 r. Zwiedzający może obejrzeć wnętrza XIX w. chałup i warsztatów rzemieślniczych, apteki, sklepiku i pracowni krawieckiej, ekspozycję szkoły wiejskiej z okresu międzywojennego, kolekcję rzeźb na wystawie „Ocalić od zapomnienia”.

Wszystkie przeniesione obiekty zostały wyposażone w meble i narzędzia codziennego użytku typowe dla regionu, z którego pochodzą. Zrekonstruowano również otoczenie budynków, uprawy nasadzeniowe drzew i krzewów, małą architekturę.

Na terenie skansenu proponujemy:

- organizację biesiad i spotkań integracyjnych w salach spichlerza ze Złotej i w miejscu piknikowym,
- organizację ślubów i tradycyjnych uroczystości weselnych „Wesele w skansenie”,
- wynajem pokoi gościnnych w ośmioraku z Rudy Pilczyckiej,
- regionalną karczmę,
- ogniska i kuligi,
- lekcje muzealne i warsztaty etnograficzne.

Muzeum organizuje corocznie cieszące się dużą popularnością wśród zwiedzających imprezy folklorystyczne: „Piknik Strażacki w skansenie”, „Wytopki Ołowiu”, „Świętokrzyski Jarmark Agroturystyczny”, „Młodość, talent i tradycja”, „Dary Jesieni”, „Hubertus Świętokrzyski”.

Park Etnograficzny w Tokarni
Tokarnia 303, 26-060 Chęciny
tel. (041) 315 41 71, www.mwk.com.pl



STOWARZYSZENIA AGROTURYSTYCZNE WOJEWÓDZTWA ŚWIĘTOKRZYSKIEGO

Świętokrzyska Federacja Agroturystyki i Turystyki Wiejskiej
„Ziemia Świętokrzyska”
ul. Chopina 15/3, 25-356 Kielce
tel. (015) 831 01 16, ewaborycka@poczta.fm

Buskie Stowarzyszenie Agroturystyczne
i Turystyki Wiejskiej
ul. Adama Mickiewicza 27, 28-100 Busko-Zdrój
tel. (041) 378 47 68 lub 507 111 253

Śladkowskie Stowarzyszenie Agroturystyczne
„Dolina Sanicy”
Śladków Mały 25, 26-020 Chmielnik
tel./fax. (041) 354 27 78
www.sladkow.agrowczasy.com
www.wakacje.agro.pl/dolinasanicy

Stowarzyszenie Agroturystyczne „Lysogóry”
w Nowej Słupi
Trzcianka 22, 26-006 Nowa Słupia
tel. (041) 317 81 85 lub 694 981 940
www.lysogory.agrowczasy.com

Agroturystyczne Stowarzyszenie Hodowców Ryb
„Borowiec”
Śladków Mały 98, 26-020 Chmielnik
tel. (041) 354 3929, www.wakacje.agro.pl/borowiec
www.zlotestawy.pl, gospodarstwo@zlotestawy.pl

Świętokrzyskie Stowarzyszenie Agroturystyczne
„W Krainie Latających Czarownic”
Ciekoty 196, 26-001 Masłów
tel. (041) 311 22 64
www.czarownice.agrowakacje.pl

Stowarzyszenie Agroturystyczne
Gminy Daleszyce „Zeremie”
Pomarzysz 4, 26- 021 Daleszyce
tel. (041) 317 14 15, www.zeremie.agrowczasy.com
wiejskiraj@op.pl

Stowarzyszenie Rozwoju Gminy Łagów
ul. Barska 21, 26-025 Łagów
tel. (041) 307 43 98 lub (041) 307 43 83

Agroturystyczne Stowarzyszenie Gospodarstw
Gościennych i Ekologicznych „Cis” w Morawicy
ul. Kielecka 38, 26-026 Morawica
www.agrowakacja.pl/cis

Stowarzyszenie Agroturystyczne „Dolina Czarnej”
ul. Sinińskiego 6, 26-035 Raków
tel. 607 305 393
www.dolinczarnej.agrowakacje.pl

Stowarzyszenie Agroturystyczne
Gminy Solec-Zdrój „Źródło Zdrowia”
ul. Partyzantów 8a, 28-131 Solec Zdrój
tel. (041) 377 61 59 lub 698 944 324

Stowarzyszenie Agroturystyczne „Wierna Rzeka”
w Piekoszowie
ul. Kolejowa 2, 26-065 Piekoszów
tel. (041) 306 10 81
www.gok-piekoszow.pl

Stowarzyszenie Gospodarstw Gościennych
„Nad Zalewem Chańcza”
Korytnica 37, 28-225 Szydłów
tel. (041) 354 51 65
www.wakacje.agro.pl/korytnica
www.chancza.agrowczasy.com

Stowarzyszenie Turystyczno-Agroturystyczne
„Nad Czarną” w Rudzie Malenieckiej
Gruszka 5, 26-230 Radoszyce
tel. (041) 373 61 28
www.umkonskie.pl/umigt/agtur.html

Stowarzyszenie Turystyczno-Agroturystyczne
„Ponidzie”
Chroberz 134, 28-425 Złota Pińczowska
tel. (041) 356 42 26 lub 602 640 563
www.wakacje.agro.pl/ponidzie
www.ponidzie.agrowczasy.com

Stowarzyszenie Agroturystyczne „Wisła-San”
ul. Mokoszyńska 3, 27-600 Sandomierz
tel. (015) 824 38 73

